

# La perception de l'emploi des personnes en situation de handicap

Enquête auprès des entreprises, des salariés et  
du grand public

Octobre 2018

# La méthodologie

## Chefs d'entreprise



## Salariés



## Grand public



### Echantillons



L'enquête a été menée auprès d'un échantillon de **402** dirigeants d'entreprises, responsables RH ou de mission handicap, représentatif des entreprises françaises ayant au moins un salarié (tous secteurs d'activité confondus).

La représentativité de l'échantillon a été assurée par la méthode des quotas (taille et secteur d'activité) après stratification par région. Pour disposer d'effectifs suffisants dans toutes les catégories, l'échantillon a été raisonné.

L'enquête a été menée auprès d'un échantillon de **1008** salariés, représentatif de la population salariée française âgée de 18 ans et plus.

La représentativité de l'échantillon a été assurée par la méthode des quotas (sexe, âge, profession, secteur d'activité) après stratification par région.

L'enquête a été menée auprès d'un échantillon de **1 008** personnes, représentatif de la population française âgée de 18 ans et plus.

La représentativité de l'échantillon a été assurée par la méthode des quotas (sexe, âge, profession de la personne interrogée) après stratification par région et catégorie d'agglomération.

### Modes de recueil



Les interviews ont été réalisées par téléphone sur le lieu de travail des personnes interrogées du 1<sup>er</sup> au 5 octobre 2018.

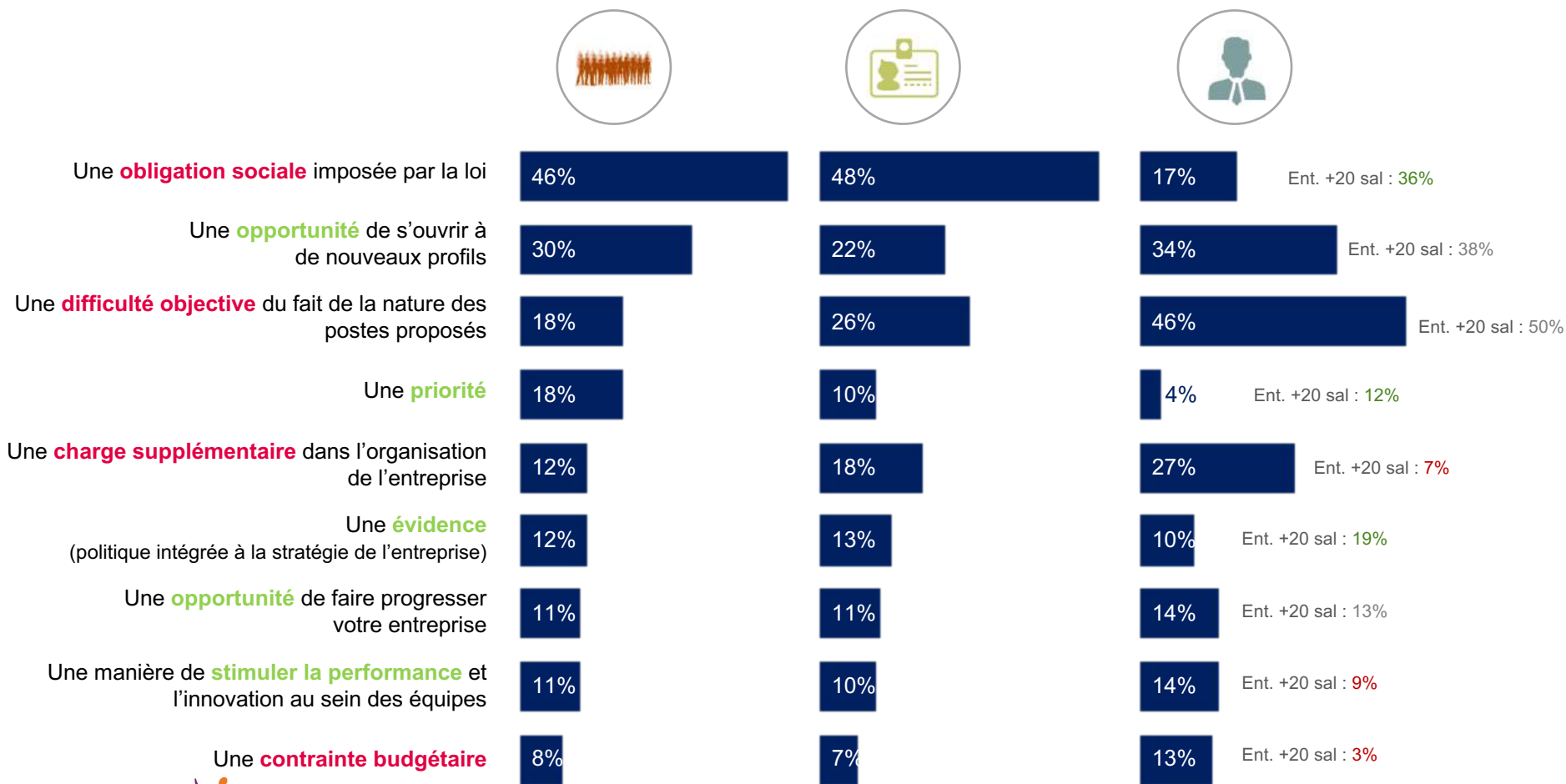
Les interviews ont été réalisées par questionnaire auto-administré en ligne du 28 septembre au 4 octobre 2018.

Les interviews ont été réalisées par questionnaire auto-administré en ligne du 27 septembre au 1<sup>er</sup> octobre 2018.

# Ce qu'il faut retenir...

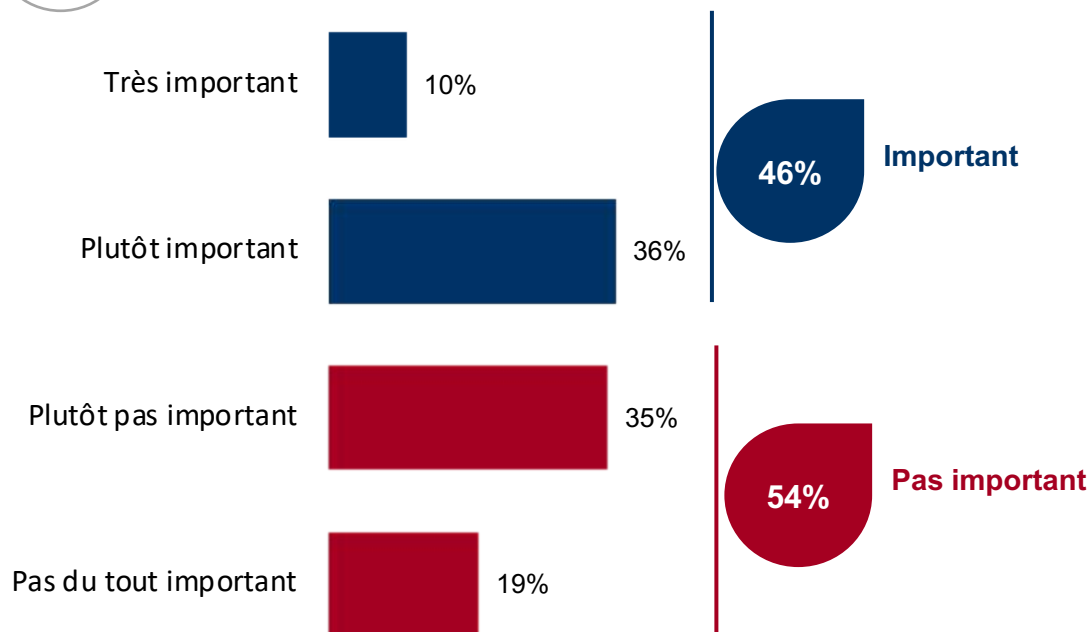
# Les employeurs pensent que le recrutement de personnes handicapées est une opportunité

Question : D'après l'idée que vous en avez, diriez-vous que l'insertion et l'emploi des personnes handicapées sont aujourd'hui pour les entreprises et les établissements publics ? (deux réponses possibles)



# Le handicap au travail : un enjeu important

Question : Avez-vous l'impression qu'au sein de votre entreprise, l'insertion des personnes handicapées est un enjeu considéré comme ... ?



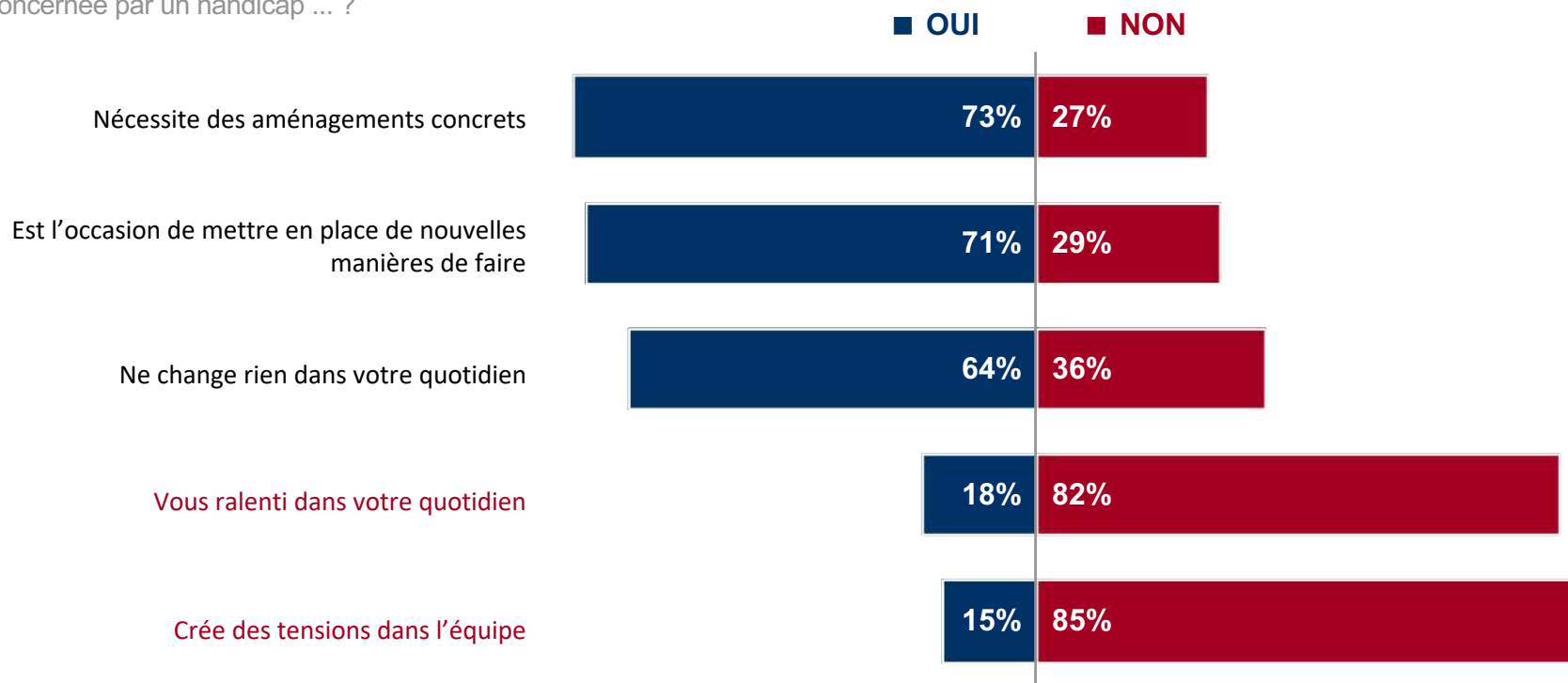
# Le handicap déjà dans l'entreprise, mais ce n'est pas su



44%

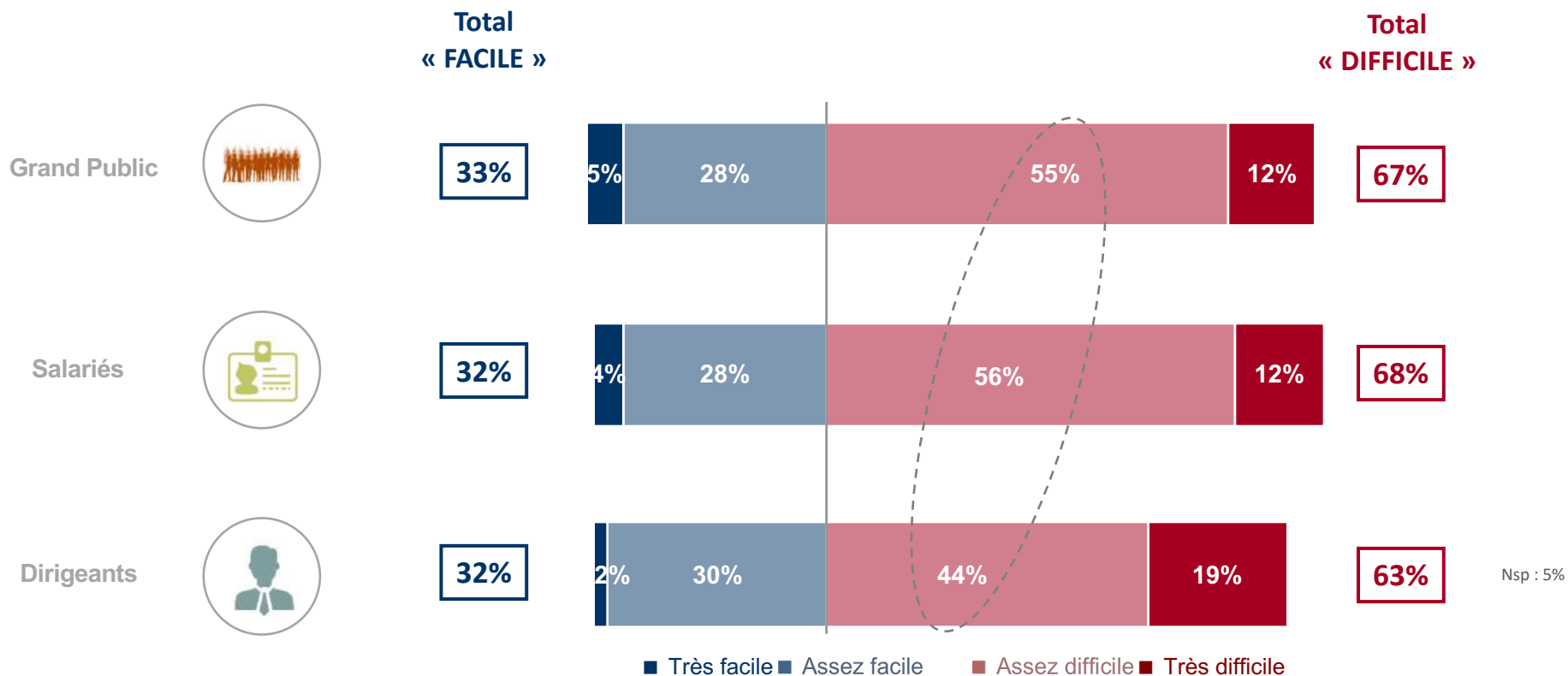
des salariés interrogés déclarent avoir dans leur entourage professionnel au moins un collègue en situation de handicap (11% ne se prononcent pas)

Question : Pour vous, travailler aux côtés d'une personne concernée par un handicap ... ?



# Embaucher des personnes handicapées est toujours perçue comme difficile...

Question : Pour une entreprise, diriez-vous que l'embauche de personnes handicapées c'est quelque chose de... ?





# ...mais de moins en moins difficile

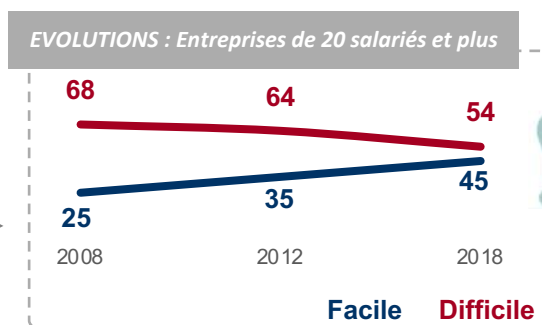


Ensemble dirigeants : **32%**

**TAILLE DE L'ENTREPRISE**

- 1 à 9 salariés : 32%
- 10 à 19 salariés : 33%
- 20 à 49 salariés : **48%**
- 50 à 99 salariés : 34%
- 100 salariés et plus : **44%**

} **45%**



**SECTEUR D'ACTIVITE :**

- Industrie : **39%**
- BTP / Construction : **23%**
- Commerce : 35%
- Services : 34%
  - dans le privé : 32%
  - dans le public : **48%**

Communes rurales **23%**

Agglomération parisienne **35%**

Concerné handicap **38%**

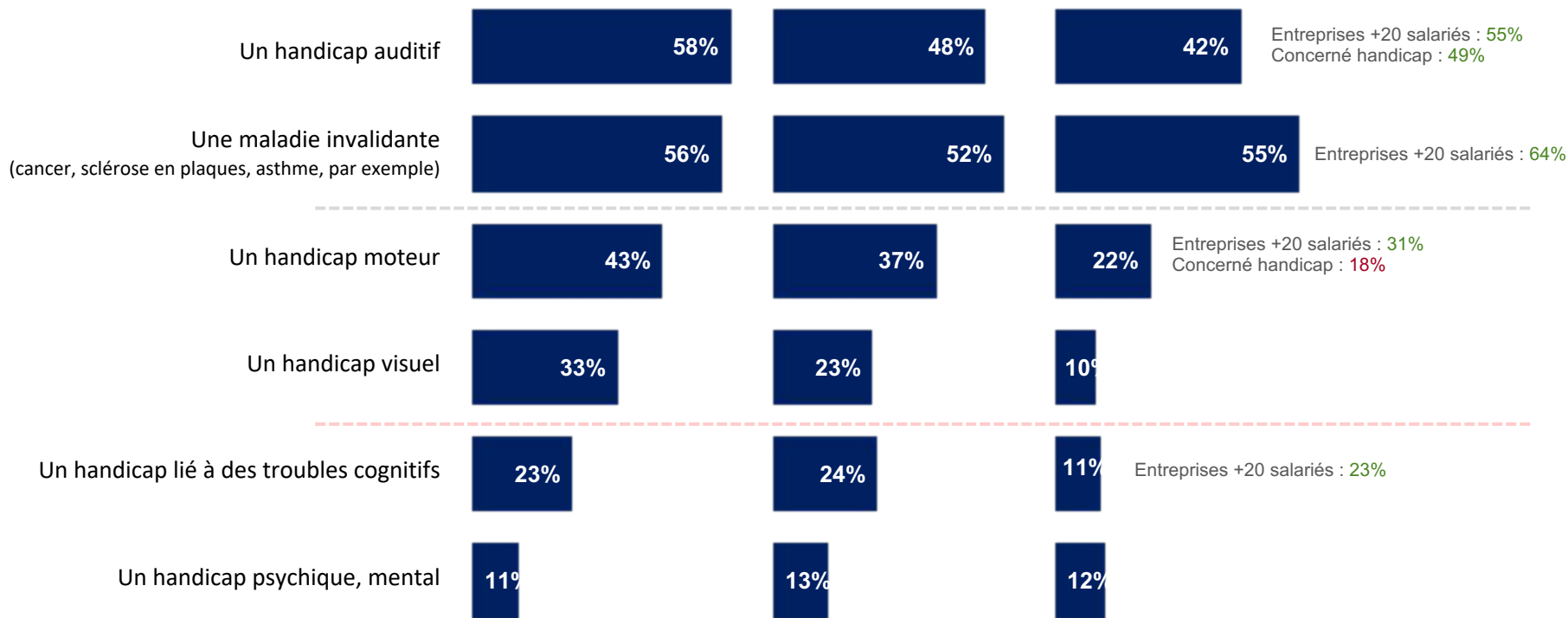
Non concerné handicap **27%**



# Le handicap auditif et les maladies invalidantes perçues comme les moins difficiles à intégrer dans l'entreprise

Question : Pour chacun des types de handicap suivants, diriez-vous qu'il s'agit d'un handicap plutôt facile ou plutôt difficile à intégrer dans une entreprise [comme la vôtre] ? Plutôt facile / Plutôt difficile

## Récapitulatif : Plutôt facile



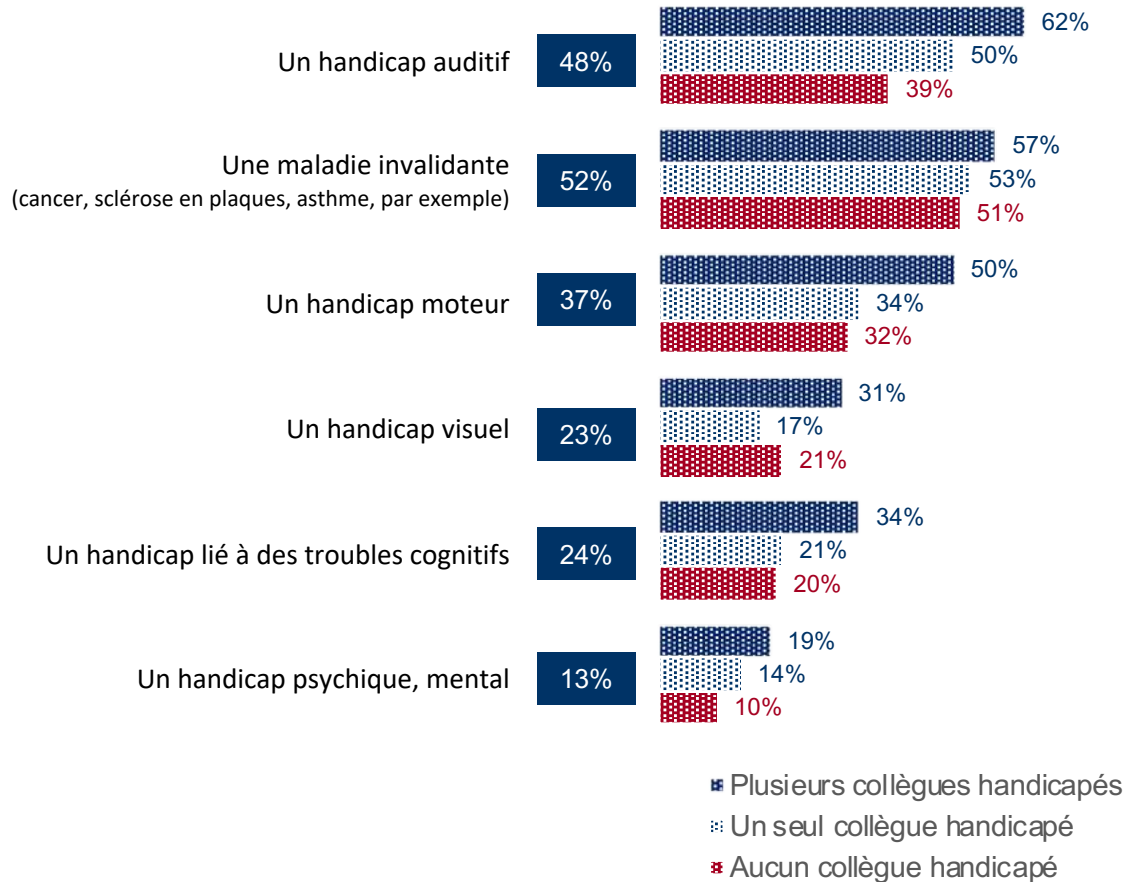


# Travailler avec des collègues handicapés changent les perceptions



ZOOM SUR LES SALARIES QUI TRAVAILLENT AUX COTES DE COLLEGUES HANDICAPES

## Récapitulatif : Plutôt facile



# Handicap et évolution professionnelle : on peut faire mieux!

Question : Et pensez-vous qu'il est **difficile** pour un salarié handicapé de faire les choses suivantes dans une entreprise [comme la vôtre] ?

## Récapitulatif : TOTAL DIFFICILE

(« Oui, tout à fait » + « Oui, plutôt »)



Progresser au sein de la hiérarchie

67%

66%

47%

Encadrer une équipe

57%

61%

60%

Se faire respecter par les autres salariés

56%

50%

21%



S'épanouir professionnellement

54%

55%

40%

Accomplir les tâches courantes

51%

57%

49%



# Evolution professionnelle : des étapes sont encore à franchir!

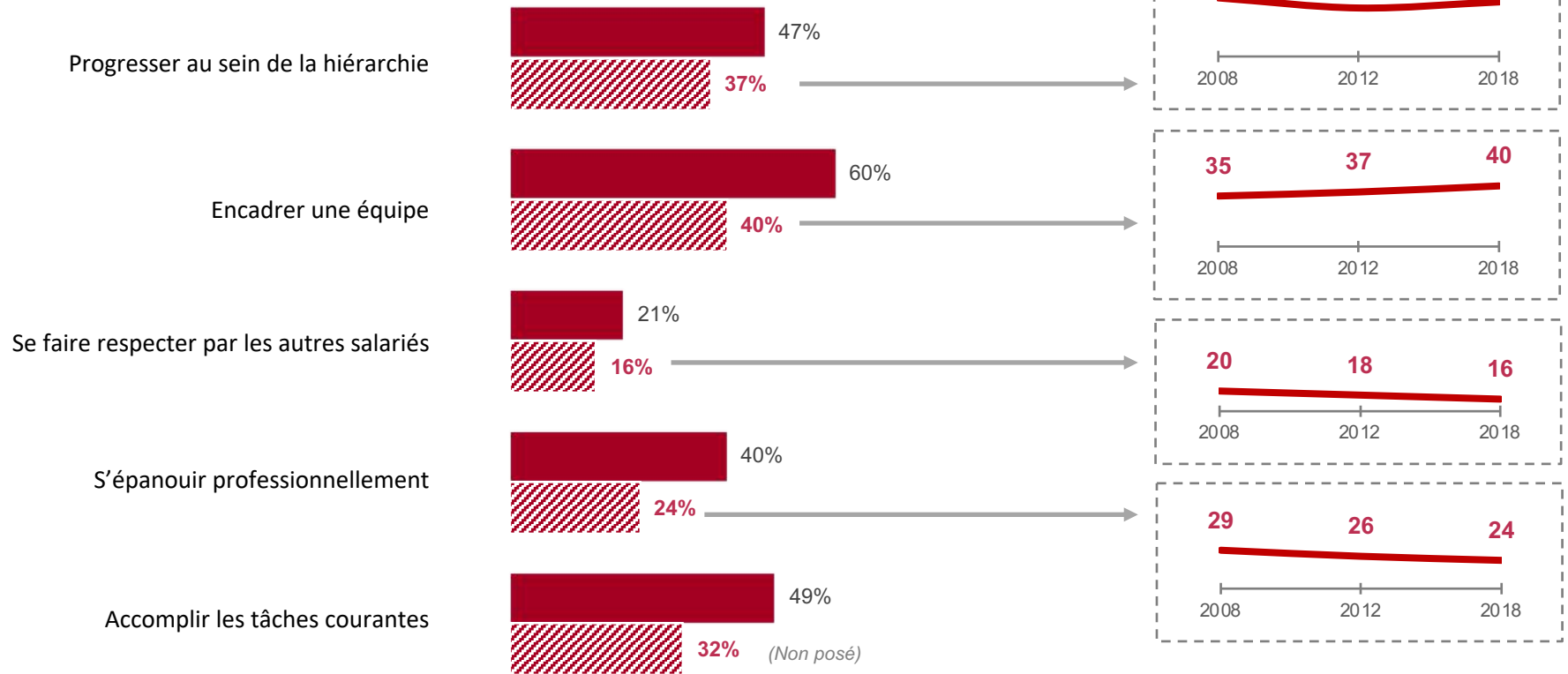


## ZOOM SUR LES ENTREPRISES DE PLUS DE 20 SALARIES - LES EVOLUTIONS

EVOLUTIONS : Entreprises de 20 salariés et plus

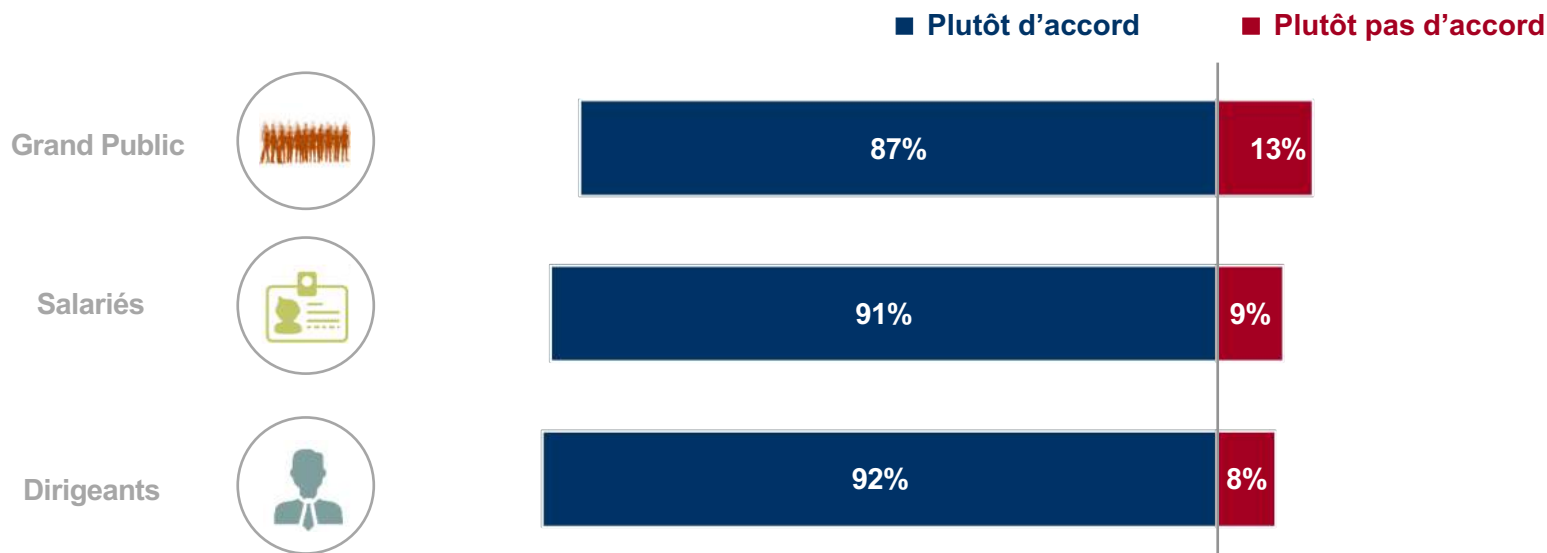
### Récapitulatif : TOTAL DIFFICILE

(« Oui, tout à fait » + « Oui, plutôt »)



# 85% des entreprises sont prêtes à embaucher

Question : Aujourd'hui, les entreprises qui s'engagent et s'impliquent en faveur de l'emploi des personnes en situation de handicap participent au développement d'une société meilleure, plus juste et plus ouverte.  
Vous personnellement, êtes-vous d'accord ou non avec cette affirmation ?



Question : Et, seriez-vous prêt à embaucher (davantage) de personnes en situation de handicap ?

