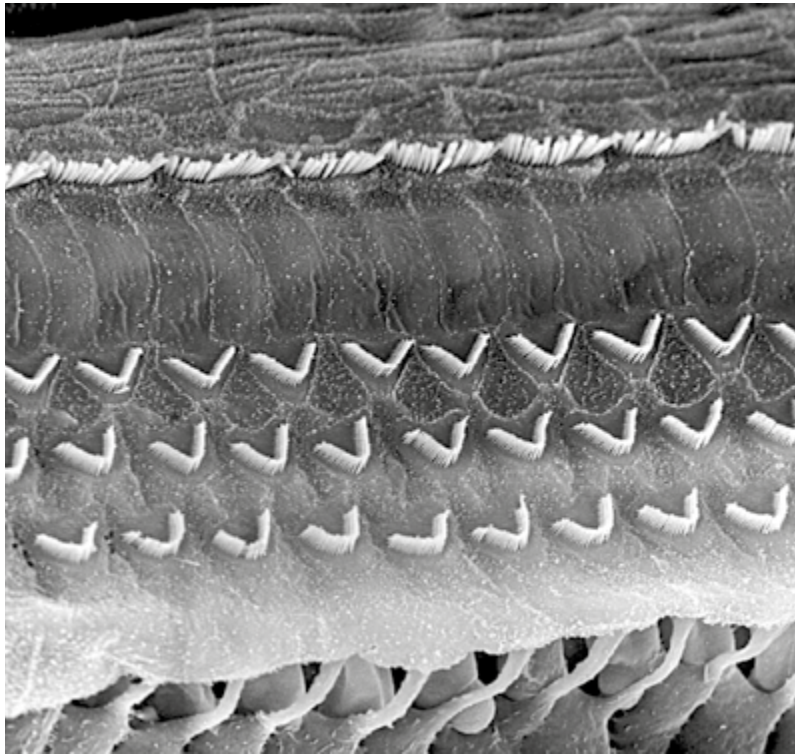


Cellules ciliées :



.....

Surface des cellules ciliées en microscopie électronique à balayage. Dans une cochlée normale, ces cellules sont organisées en une rangée de cellules internes (en haut) branchées sur les fibres du nerf auditif et 3 rangées de cellules ciliées externes (amplification et tuning). Au total la cochlée humaine contient 15 000 cellules ciliées. Image par Marc Lenoir (Inserm), extraite de "Voyage au centre de l'audition" www.cochlea.org, R. Pujol et al., NeurOreille, Montpellier.